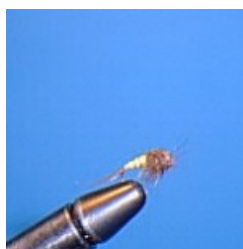


# FORMULE DE MONTAGE



CATEGORIE: NYMPHE

REFERENCE: NYMPH 403

HAMECON:	n° 10 à 16
SOIE DE MONTAGE:	noire
PLOMBAGE:	fil de plomb moyen
CERQUES / QUEUE:	fibres d'un hackle de cou de coq roux
CORPS:	fil jaune
CERCLAGE / TINSEL / TAG:	cerclage de fil de cuivre fin
THORAX:	dubbing de lièvre mélangé avec un dubbing synthétique marron
TETE:	
SAC ALAIRE:	
HACKLES / COLLERETTES:	
AILES / BOITE:	boîte 3 fibres de plume de queue de faisane

## COMMENTAIRE:

Placer les cerques à la courbure de l'hameçon, le fil de cuivre, le fil jaune, puis à spires jointives le fil de plomb (un aller et le tiers au retour), vernir le plomb et le consolider avec le fil de montage. Tourner le fil jaune puis cercler le corps avec le fil de cuivre à spire large jusqu'aux 2/3 de la longueur de l'hameçon puis venir le corps. Placer 3 fibres de plume de queue de faisane par la pointe, préparer et tourner le dubbing de lièvre mélangé avec le dubbing synthétique marron, rabattre les fibres de faisane par dessus le dubbing et faire le nœud final.